



MEA SERVIZI SNC - C.da Roccani, 67 - 88050 Simeri Crichi (CZ)
Tel. 347/5260366 - 392/5655132 - 349/2843606 Fax: 0961/290041
info@measervizi.it - www.measervizi.it - P. IVA: 03143290793

La **MEA Servizi** basa le proprie strategie sull'aggiornamento continuo e sull'utilizzo di nuovi strumenti tecnologici al fine di offrire prestazioni professionali sempre più efficienti, per tempismo e qualità, in grado di soddisfare le aspettative dei clienti più esigenti. I rilievi Laser Scanning 3D, Topografici, Fotogrammetrici, Batimetrici, Termografici e di interni con le migliori e più avanzate tecnologie presenti sul mercato, sono i punti di forza dell'attività della società, oltre allo svolgimento di quanto previsto dal d.lgs. 81/2008 in materia di sicurezza.

La **MEA Servizi**, inoltre, avendo come scopo primario quello di soddisfare ogni richiesta in ambito ingegneristico ed architettonico, intrattiene rapporti di collaborazione con società e professionisti operanti in campi diversi dal proprio ed è pertanto in grado di offrire servizi di elevata professionalità anche per settori quali indagini geologiche, indagini geotecniche, indagini strutturali.

Topografia e Catasto

Rilievi topografici di qualsiasi natura: inserimento in mappa di fabbricati, terreni, strade, senza trascurare, ferrovie, percorsi di torrenti e fiumi, argini e dighe; frazionamenti e lottizzazioni; mappature di interi centri abitati, fabbricati civili, industriali, commerciali e agricoli, nonché discariche, impianti sportivi parchi e giardini; rilevazione del territorio e restituzione grafica con piani quotati, curve di livello, profili e sezioni. Rilevazioni di grandi aree grazie all'utilizzo di strumentazioni GPS, ampliando l'offerta e garantendo il massimo della produttività, dell'efficienza e della precisione.

Dopo aver acquisito i dati questi vengono rielaborati con opportuni software in modo da offrire al cliente un prodotto sempre più adatto alle sue esigenze.

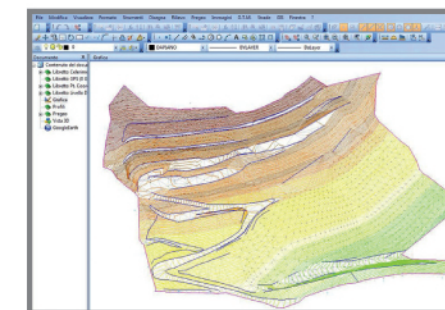
Rilievi G.I.S per l'acquisizione, la registrazione, l'analisi, la visualizzazione e la restituzione di informazioni derivanti da dati geografici (georiferiti). I dati così rilevati diventano il telaio principale del sistema che, opportunamente interrogato, consente l'analisi e la visualizzazione di informazioni con contenuto geografico/spaziale.



Stazione Totale TOPCON IS
Rilievo di una Cava



GPS TOPCON GR-5
Picchettamento



Software MERIDIANA
Elaborazione Piano Quotato

Laser Scanning

Il Laser Scanner 3D rappresenta una soluzione eccezionalmente versatile per l'acquisizione di grandi quantità di dati con tempi di rilievi sensibilmente ridotti, mantenendo sempre altissime precisioni.

La tecnologia Laser Scanner 3D permette il rilevamento a distanza, sia generale che di dettaglio, degli oggetti di qualsiasi importanza e dimensione, dal piccolo ponte al viadotto, dal tugurio al castello, dalla chiesetta di paese al santuario, dalla semplice cava all'intero versante. Il raggio laser acquisisce informazioni dell'ambiente scansionato e le restituisce, in tempo reale, sotto forma di nuvola di punti individuati da coordinate spaziali e da informazioni di colore.

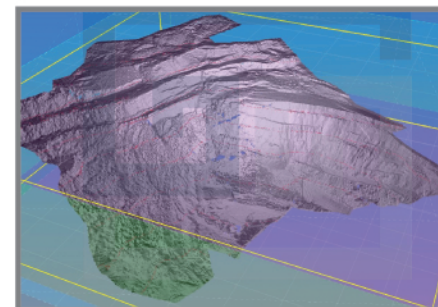
Il software JRC 3D Reconstructor per le operazioni di post-processing, permette il filtraggio dei dati, la registrazione di scansioni multiple e la geo-referenziazione, creazioni di superfici, sezioni trasversali, la generazioni di ortofoto, il calcolo del volume, texture mapping e modelli fotorealistici.

Architettura e ingegneria civile

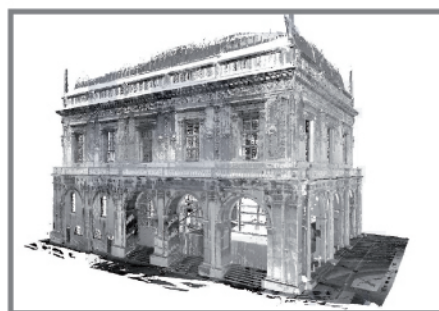
- Monitoraggio degli scavi
- Controllo delle deformazioni
- Controllo dimensionale 3D di costruzioni
- Verifica e manutenzione delle strutture portanti
- Rilevamento geometrico esatto di oggetti esistenti da utilizzare come base per ristrutturazioni o ampliamenti.



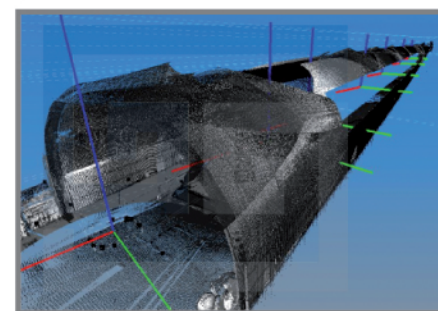
Laser Scanner FARO FOCUS 3D
Rilievo Architettonico 3D



Laser Scanner FARO
Rilievo Fronte di frana 3D



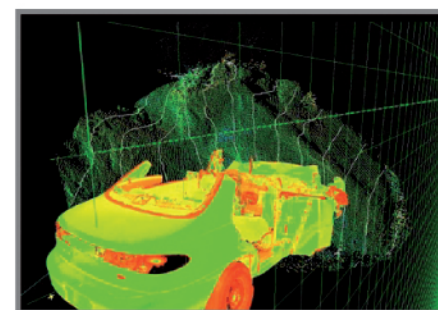
Laser Scanner FARO
Rilievo Architettonico 3D



Laser Scanner FARO
Rilievo Galleria Autostradale 3



Laser Scanner FARO
Rilievo Impianto Industriale 3D



Laser Scanner FARO
Rilievo Incidente Automobilistico 3D

Impianti Industriali

- Precisa documentazione 3D della costruzione attuale utilizzabile come base di progettazione per ristrutturazioni e ampliamenti
- Monitoraggio dei lavori di costruzione
- Repliche di prodotti e componenti per i quali non esistono progetti di costruzione e/o dati CAD
- Documentazione 3D e controllo dimensionale ad elevata precisione di componenti complessi e di grandi dimensioni.

Tutela dei beni culturali

Che si tratti di restauri, analisi scientifiche, messa in sicurezza dell'opera o presentazioni virtuali di siti storici non accessibili ai visitatori, la scansione laser 3D garantisce la possibilità di documentare in modo completo e dettagliato costruzioni storiche e siti archeologici. Grazie alla fotocamera HD a colori integrata da 70 Megapixel è possibile realizzare istantaneamente immagini 3D fotorealistiche. L'edificio oggetto di studio viene analizzato sia dal punto di vista dei materiali utilizzati sia dal punto di vista strutturale producendo layout planimetrici, prospetti e sezioni, in formato CAD e/o cartaceo, pronti per il successivo sviluppo di elaborati progettuali.

Indagini Forensi

Il Laser Scanner è particolarmente indicato anche per la rapida e completa scansione 3D di scene del crimine e di incidenti, così come di danni assicurati. In questo modo è possibile registrare tutti i dettagli che potrebbero essere rilevanti ai fini di una successiva ricostruzione del crimine o dell'incidente. Inoltre, in vista di grandi eventi, è possibile effettuare scansioni delle aree in cui tali eventi si svolgeranno al fine di elaborare adeguati piani di sicurezza.

Servizi reti tecnologiche

Localizzazione e Mappatura di Sottoservizi

Avere una mappa aggiornata dei sottoservizi interrati consente, sia agli enti pubblici che ai grandi impianti civili ed industriali, un notevole risparmio in caso di guasti, come anche per le attività di manutenzione, di controllo e di progettazione di nuovi impianti o ammodernamento degli esistenti. La nostra Società è in grado di localizzare e mappare:

- Reti idriche
- Reti di drenaggio urbano
- Reti gas
- Reti fognarie
- Reti elettriche (cavi attivi e passivi)

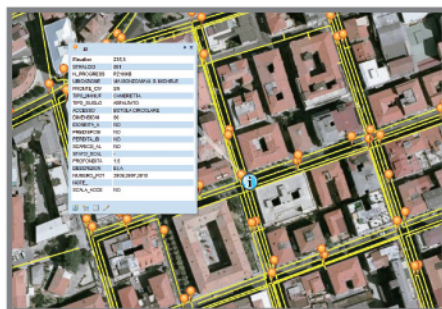
nonché di localizzare sotto il manto stradale coperchi metallici, chiusini di acqua e/o gas, botole di fognature.

Ottimizzazione reti idriche

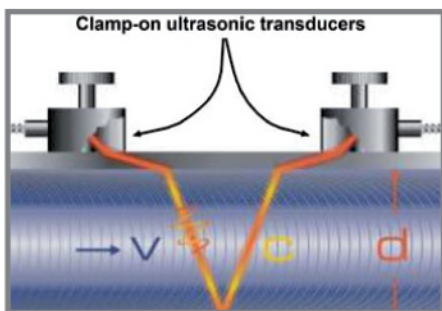
- Misura della portata e della pressione per l'analisi del funzionamento delle reti idriche
- Realizzazione di distretti idrici virtuali atti al monitoraggio continuo dei consumi e delle perdite
- Ricerca perdite sistematiche tramite pre-localizzatori, geofoni e correlatori
- Ricerca allacci non autorizzati.



Monitoraggio Reti Idriche



Vivax-Metrotech VlocPro2
Mappatura GIS Rete Idrica



Misuratore di Portata Ultrasonico
Misurazione Portata Idrica

Termografia

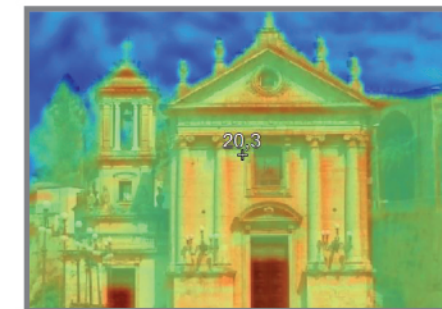
La termografia valuta efficacemente isolamenti e perdite di materiale coibente, indagini efficaci per l'emissione di attestati di certificazione energetica attendibili in ambito di edilizia abitativa, case, appartamenti ed uffici; consente di individuare in breve tempo qualsiasi anomalia sia nelle condotte che producono calore che in quelle che lo disperdono, la ricerca di perdite di acqua da impianti diversi, le dispersioni di calore, la verifica degli impianti elettrici per individuare eventuali anomalie, solo per citare i più importanti.

Conoscere il punto esatto del guasto consente di intervenire puntualmente evitando inutili tentativi di individuazione mediante rotture di muri e pavimenti e ottenere un notevole risparmio.

Sicurezza

La MEA Servizi presta molta attenzione alle problematiche relative al tema della sicurezza nei luoghi di lavoro. I principali settori di nostra competenza, relativi all'attuazione di tutti gli adempimenti previsti dal nuovo Testo Unico sulla Sicurezza - D.Lgs. 81/08 e s.m.i., sono:

- Piani di Sicurezza e Coordinamento (P.S.C.)
- Piani Operativi di Sicurezza (P.S.C.)
- Documento Unico di Valutazione Rischi da Interferenze (D.U.V.R.I.)
- Documento di Valutazione Rischi (D.V.R.)
- Aggiornamento Documento Valutazione Rischi
- Documento Programmatico sulla Sicurezza (D.P.S.)
- Valutazione da Stress Correlato



Termocamera FLUKE
Scansione Termografica Chiesa



Termocamera FLUKE
Scansione Termografica Condominio



Sicurezza nei luoghi di lavoro